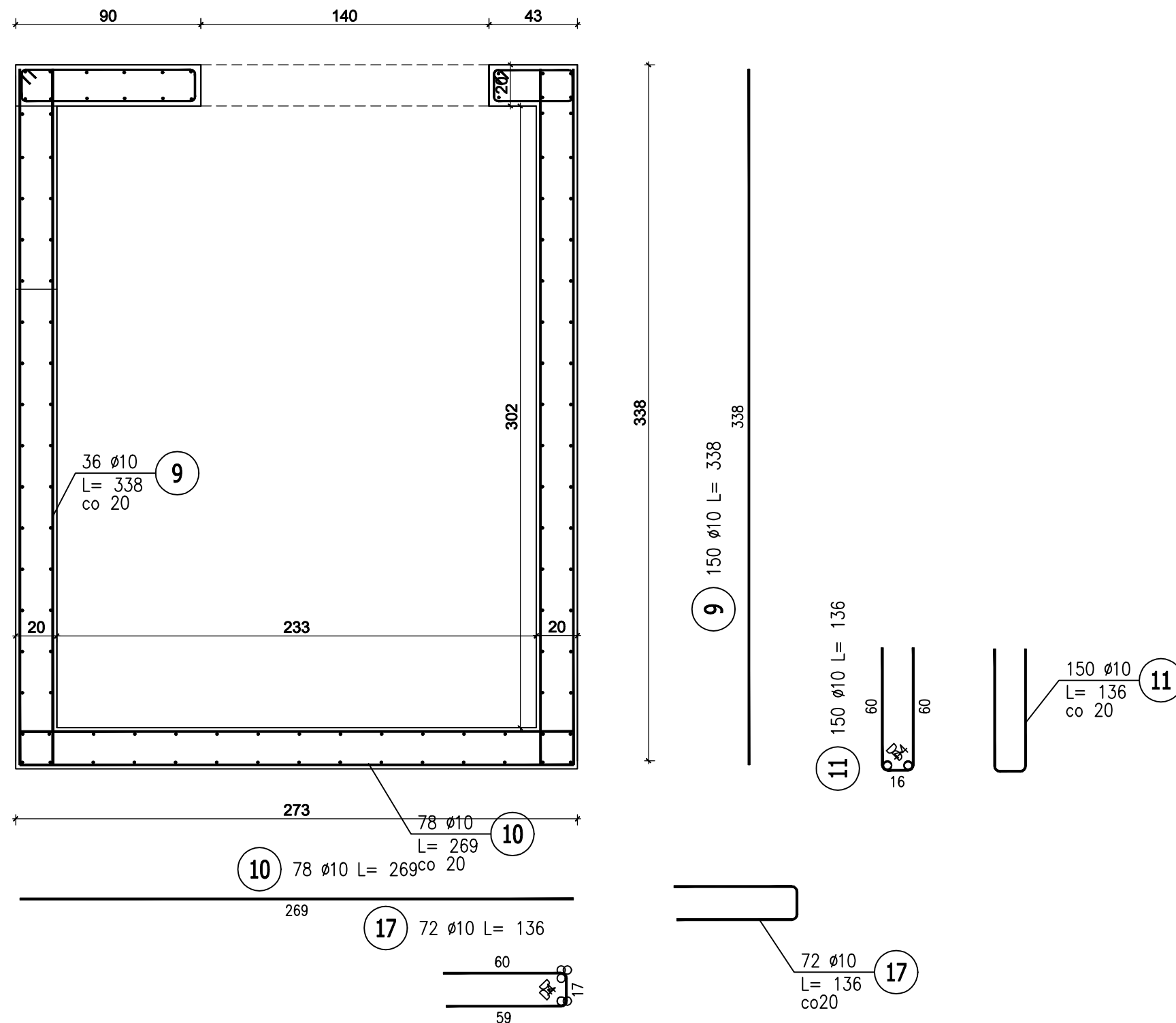



rzut windy 1 piętro, kond. techniczna
B-B



UWAGA !
1. Rozpatrywać łącznie z projektem architektury i projektów branżowych
2. Lokalizacja haków montażowych wg dostawcy windy
3. Rzędne i wielkość otworów wg projektu architektury

BETON C25/30
STAL A-IIIN /B500SP/
KLASA EXPOZYCJI: XC3
KLASA KONSTRUKCJI: S4
OTULINA ZBROJ.-2cm

		WOJEWÓDZKIE PRZEDSIĘBIORSTWO USŁUG INWESTYCYJNYCH ul. Tadeusza Wyrzykowskiego 3, 06-400 Ciechanów biuro@wpui.pl REGON: 130013128, NIP: 5660004573	
NAZWA ZAMIERZENIA BUDOWLANEGO: Budowa nowego budynku z przeznaczeniem na Centrum Zdrowia Psychicznego wraz z wyposażeniem oraz przebudowa Kliniki Psychiatrii, Stresu Bojowego i Psychotraumatologii WIM PIB			
INWESTOR:		WOJSKOWY INSTYTUT MEDYCZNY PAŃSTWOWY INSTYTUT BADAWCZY	
LOKALIZACJA ZAMIERZENIA BUDOWLANEGO: ul. Szaserów 128, 04-141 Warszawa, część dz.ew. nr 8/4 z obręb 3-04-03			
PROJEKT TECHNICZNY		BRANŻA KONSTRUKCJA	
TEMAT RYSUNKU: SZYB WINDY D2		DATA: 21.11.2025	
PROJEKTANT mgr inż. Zbigniew Wojciechowski nr upr. 202/89/OL w spec. konstr. - bud.		SKALA: 1 : 25	
PROJEKTANT SPRAWDZAJĄCY mgr inż. Magdalena Szczygłowska WAM/0028/POCK/13 spec. konstr.-bud.		NR RYS: K7.7	